



Hauptstrasse 126
98587 Steinbach-Hallenberg
Tel. 036847/527362
Fax 036847/527363
Email: Info@Wicklerwelt.de.de
www.iWicklerwelt.de

RA...

Standardbaugrößen:

- 30
- 40
- 50
- 60
- 80
- 100
- 120

RaupenAbzug

Beschreibung:

Die Anlage ist universell konfigurierbar und eignet sich als Abzugseinheit für Profile ebenso wie für Schläuche. Sie ist über Lack gegen Korrosion geschützt.

Die Bänder sind so ausgelegt, dass man sie mit den unterschiedlichsten Beschichtungen erhalten kann.

Anbauten und Varianten:

Ausführung mit:

- Transportrollen
- Links-/ Rechtsausführung

Art der Bandantriebe:

- Elektronische Servoantriebe

Arten der Materiallängenmessung:

- Längenmessung über Mitlaufrolle auf dem Band

Geschwindigkeitsregelungen

- Potentiometer
- Leitwert

Weitere Optionen und Zubehör:

- PN-Oberbandanhebung
- Schwimmende Oberraupe
- Vollkapselung

Er ist klein

Grundfläche von nur 1,00 * 0,5 m².

Er ist schnell

Abzugsgeschwindigkeit bis 120 m/min.

Er ist flexibel

Bandbreiten von 60 bis 180 mm.

Er ist modular

erweiterbar mit den verschiedensten Baugruppen.

Er ist handlich

Fahrbar auf Rollen.

Er ist genau

Je nach Ausführung sind alle Antriebe AC-Servoantriebe und arbeiten mit Werkzeugmaschinen Genauigkeit.



Technisch Daten der Optionen:

Antriebe:

Wahlweise

- Servo
- Asynchron

Profilführung:

Führung über Einlaufrollen

Bandausführung:

Zahnriemenführung der Bänder an der Unterseite.
Beschichtung mit 5 mm PU oder nach Kundenwunsch

Schneiden:*

Von oben über pneumatisch betriebenes Messer

Oberband:

wahlweise

- manuell vestellbar.
- Pneumatisch angetrieben.

Geschwindigkeitsregelung:

Wahlweise

- Poti
- Sollwert
- Drehmoment

Bedienung:

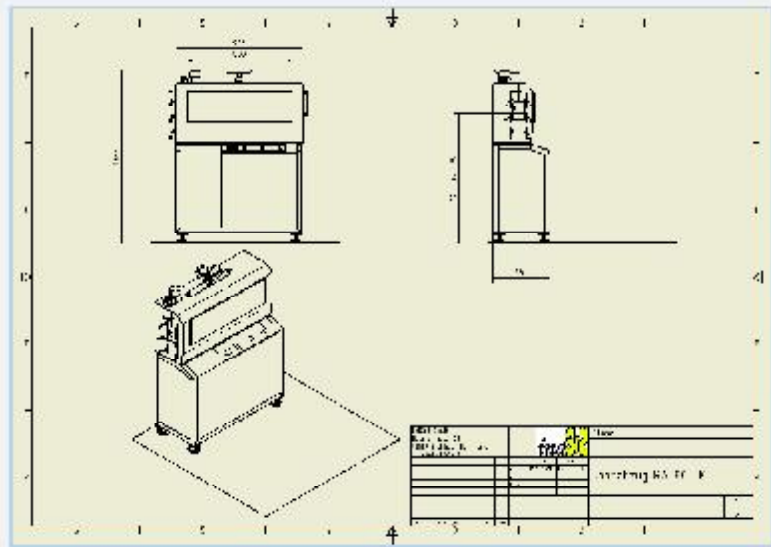
Bedienpult an der Maschine.
In Abhängigkeit der Ausbaustufe über Taster oder Touch-Panel.

Steuerungstechnik:

Je nach Ausbaustufe über konventionelle Steuerung bis hin zur Siemens S7 Steuerung.

Technische Daten:

Abzugslänge		300 mm	400 mm	500 mm	600 mm	800 mm	1000 mm	1200 mm
Profilbreite	max.	50 mm	50 mm	60 mm	60 mm	80 mm	100 mm	120 mm
Wickelgeschwindigkeit (standard)		von 0 bis 120 m/min.						
Gewschwindigkeitregelung		Poti						



Hauptstrasse 126
98587 Steinbach-Hallenberg
Tel. 036847/527362
Fax 036847/527363
Email: Info@Wicklerwelt.de
www.Wicklerwelt.de

